

資料編

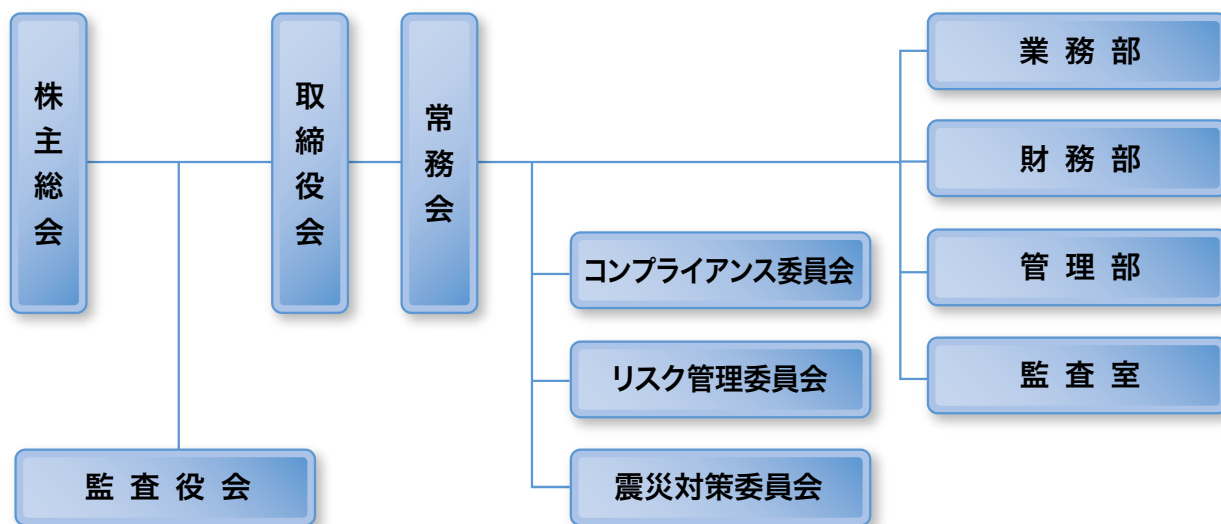
会社の概要

●会社の沿革

昭和 41年 5月30日	国内損害保険会社20社の出資により資本金10億円で東京都千代田区に会社設立
昭和 41年 6月 1日	地震保険事業免許を取得
昭和 41年 6月 1日	営業開始
平成 8年 7月 1日	所在地を東京都中央区に移転

●会社の組織

(平成24年4月1日現在)



●株主・株式の状況

(1)基本事項

(平成24年3月31日現在)

① 事業年度	毎年4月1日から翌年3月31日まで
② 定時株主総会	毎年4月1日から4ヶ月以内に開催
③ 公告方法	電子公告の方法により、< http://www.nihonjishin.co.jp >において掲載しております。

(2)株式状況

① 発行する株式の内容	普通株式
② 発行可能株式総数	2,000,000株
③ 発行済株式の総数	2,000,000株
④ 総株主数	11名

(3)株主

氏名又は名称	所有株式数	持株比率
東京海上日動火災保険株式会社	537千株	26.9%
三井住友海上火災保険株式会社	338千株	16.9%
株式会社損害保険ジャパン	321千株	16.1%
あいおいニッセイ同和損害保険株式会社	255千株	12.8%
日本興亜損害保険株式会社	208千株	10.4%
富士火災海上保険株式会社	123千株	6.2%
トリア再保険株式会社	93千株	4.7%
日新火災海上保険株式会社	61千株	3.1%
共栄火災海上保険株式会社	34千株	1.7%
朝日火災海上保険株式会社	8千株	0.4%
セコム損害保険株式会社	7千株	0.4%

(4)資本金の推移

(単位：億円)

年度	平成21年度末	平成22年度末	平成23年度末
資本金	10	10	10

●株主総会議案**第46期定時株主総会**

第46期定時株主総会を、平成24年6月29日(金)に損保会館16階理事会室において開催しました。報告事項および決議事項は以下のとおりです。

報告事項 第46期(平成23年4月1日から平成24年3月31日まで)事業報告、計算書類報告の件

決議事項

- 第1号議案 取締役2名補充選任の件
本件は、入江正道、伏見洋之の2氏が選任され、それぞれ就任いたしました。
- 第2号議案 監査役4名選任の件
本件は、志鎌敬、二宮雅也、横山隆美、野口知充の4氏が選任され、それぞれ就任いたしました。
- 第3号議案 退任取締役に対し退職慰労金贈呈の件
本件は、原案のとおり承認可決されました。
- 第4号議案 退任監査役に対し記念品贈呈の件
本件は、原案のとおり承認可決されました。

● 役員 の 状 況

(平成24年7月1日現在)

役名および職名	氏名・生年月日	略 歴	担当業務
取締役会長 (代表取締役)	わかばやし しょうぞう 若林 勝三 昭和18年11月23日	昭和42年 4月 大蔵省(現 財務省)入省 平成7年 5月 同省 国税庁次長 平成9年 7月 沖縄開発庁 振興局長(現 内閣府) 平成10年 6月 沖縄開発事務次官 平成13年 1月 日本証券業協会 常務理事 平成13年 7月 同協会 専務理事 平成16年 6月 当社 取締役会長(現職)	
取締役社長 (代表取締役)	いりえ まさみち 入江 正道 昭和27年7月26日	昭和51年 4月 大正海上火災保険株式会社 (現 三井住友海上火災保険株式会社)入社 平成17年 4月 三井住友海上火災保険株式会社 執行役員東北本部長 平成17年10月 同社 執行役員東北本部長兼東北本部損害サービス改革本部長 平成19年 4月 同社 執行役員東アジア・インド本部長 平成20年 4月 同社 常務執行役員東京企業第一本部長兼東京企業第一本部損害サポート・イノベーション本部長 平成22年 4月 同社 常務執行役員関東甲信越本部長兼関東甲信越本部損害サポート・イノベーション本部長 平成23年 4月 同社 専務執行役員関東甲信越本部長 平成24年 4月 同社 特別顧問 平成24年 6月 当社 取締役社長(現職)	管理部 監査室 コンプライアンス委員会 リスク管理委員会
常務取締役 (代表取締役)	ばば ただし 馬場 忠 昭和28年8月7日	昭和52年 4月 安田火災海上保険株式会社 (現 株式会社損害保険ジャパン)入社 平成20年 7月 株式会社損害保険ジャパン 執行役員経営企画部担当部長 平成20年 9月 同社 執行役員国際企画部(シンガポール駐在) 担当部長兼経営企画部担当部長 平成23年 4月 同社 常務執行役員 平成23年 6月 当社 常務取締役(現職)	業務部 震災対策委員会 社長補佐(人事)
常務取締役 (代表取締役)	ふしみ ひろゆき 伏見 洋之 昭和30年9月7日	昭和53年 4月 東京海上火災保険株式会社 (現 東京海上日動火災保険株式会社)入社 平成19年 6月 東京海上日動あんしん生命保険株式会社 取締役ライフパートナー営業部長 平成20年 6月 同社 常務取締役 平成22年 6月 東京海上日動火災保険株式会社 常務執行役員 平成24年 6月 当社 常務取締役(現職)	財務部 社長補佐(経理)
取 締 役 (非常勤)	すみ しゅうぞう 隅 修三 昭和22年7月11日	昭和45年 4月 東京海上火災保険株式会社 (現 東京海上日動火災保険株式会社)入社 平成19年 6月 東京海上日動火災保険株式会社 代表取締役社長(現職) 平成19年 6月 当社 取締役(現職)	
取 締 役 (非常勤)	からさわ やすよし 柄澤 康喜 昭和25年10月27日	昭和50年 4月 住友海上火災保険株式会社 (現 三井住友海上火災保険株式会社)入社 平成22年 4月 三井住友海上火災保険株式会社 代表取締役社長 社長執行役員(現職) 平成22年 6月 当社 取締役(現職)	
取 締 役 (非常勤)	さくらだ けんご 櫻田 謙悟 昭和31年2月11日	昭和53年 4月 安田火災海上保険株式会社 (現 株式会社損害保険ジャパン)入社 平成22年 6月 当社 取締役(現職) 平成22年 7月 株式会社損害保険ジャパン 代表取締役社長 社長執行役員(現職)	

役名および職名	氏名・生年月日	略 歴	担当業務
取締役 (非常勤)	すずき ひさひと 鈴木 久仁 昭和25年9月15日	昭和48年 4月 大東京火災海上保険株式会社 (現 あいおいニッセイ同和損害保険株式会社)入社 平成22年 4月 あいおい損害保険株式会社 (現 あいおいニッセイ同和損害保険株式会社) 代表取締役社長(現職) 平成22年 6月 当社 監査役 平成23年 6月 当社 取締役(現職)	
常勤監査役	しかま たかし 志鎌 敬 昭和25年11月22日	昭和49年 4月 社団法人日本損害保険協会 (現 一般社団法人日本損害保険協会)入社 平成19年 6月 同協会 常務理事 平成23年 6月 当社 常勤監査役(現職)	
監査役 (非常勤)	ふたみや まさや 二宮 雅也 昭和27年2月25日	昭和49年 4月 日本火災海上保険株式会社 (現 日本興亜損害保険株式会社)入社 平成23年 6月 日本興亜損害保険株式会社 代表取締役社長 社長執行役員(現職) 平成23年 6月 当社 監査役(現職)	
監査役 (非常勤)	よこやま たかよし 横山 隆美 昭和27年12月18日	昭和51年 4月 AIU株式会社(現 AIU保険会社)入社 平成22年 6月 富士火災海上保険株式会社 取締役兼代表執行役社長兼COO 平成22年10月 当社 監査役(現職) 平成23年 9月 富士火災海上保険株式会社 代表取締役社長兼COO 平成23年10月 同社 代表取締役社長兼CEO(現職)	
監査役 (非常勤)	のぐち ともあつ 野口 知充 昭和30年10月4日	平成7年 12月 東亜火災海上再保険株式会社 (現 トーア再保険株式会社)入社 平成24年 6月 トーア再保険株式会社 代表取締役社長(現職) 平成24年 6月 当社 監査役(現職)	

●従業員の状況

(平成24年3月31日現在)

従業員数	平均年齢	平均勤続年数	平均年間給与
26名	41.7歳	13.2年	7,913,530円

- (注) 1. 従業員数は就業人員数です。
2. 平均年間給与は、賞与および基準外賃金を含んでいます。
3. 従業員には、使用人兼取締役、退職者、派遣社員を含んでいません。