

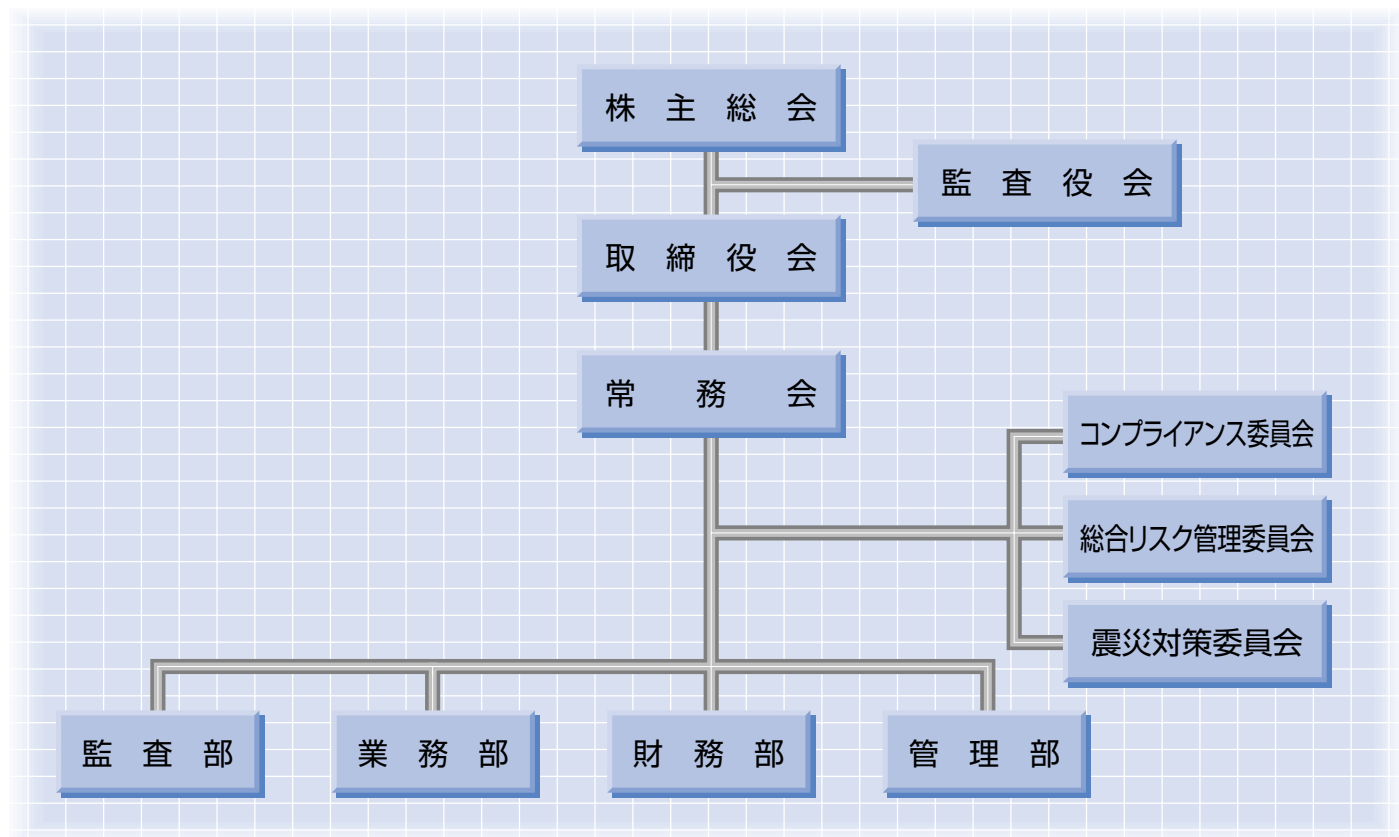
会社の概要

1 会社の沿革

昭和 41 年 5 月 30 日	国内損害保険会社20社の出資により資本金10億円で東京都千代田区に会社設立
昭和 41 年 6 月 1 日	地震保険事業免許を取得
昭和 41 年 6 月 1 日	営業開始
平成 8 年 7 月 1 日	所在地を東京都中央区に移転

2 会社の組織

(平成20年4月1日現在)



3 株主・株式の状況

(1) 基本事項

株主総会開催時期	定時株主総会は毎年4月1日から4ヶ月以内に開催 臨時総会の必要がある場合には随時招集し開催
決算期日	毎年3月31日
公告方法	当社のインターネットホームページ (http://www.nihonjishin.co.jp/) において提供しております。

(2) 株式状況

(平成20年3月31日現在)

発 行 す る 株 式 の 総 数	2,000 千株
発 行 済 み 株 式 の 総 数	2,000 千株
株 主 数	12 名

(3) 大株主（上位10位）

(平成20年3月31日現在)

株 主 名	持株数(千株)	持株比率(%)
東京海上日動火災保険株式会社	537	26.9
三井住友海上火災保険株式会社	338	16.9
株式会社損害保険ジャパン	321	16.1
日本興亜損害保険株式会社	208	10.4
あいおい損害保険株式会社	153	7.7
富士火災海上保険株式会社	123	6.2
ニッセイ同和損害保険株式会社	102	5.1
トーア再保険株式会社	93	4.7
日新火災海上保険株式会社	61	3.1
共栄火災海上保険株式会社	34	1.7

(4) 資本金の推移

(単位：億円)

年度	平成18年度末	平成19年度末	平成20年度末
資 本 金	10	10	10

4 株主総会議案（第42期定時株主総会）

第42期定時株主総会を、平成20年6月30日（月）に損保会館16階理事会室において開催しました。報告事項および決議事項は以下のとおりです。

報告事項

第42期（平成19年4月1日から平成20年3月31日まで）事業報告および計算書類報告の件
本件は、上記の報告をいたしました。

決議事項

第1号議案 取締役2名補充選任の件

本件は、鈴木秀夫、白木博章の2氏が選任され、それぞれ就任いたしました。

第2号議案 監査役4名選任の件

本件は、長谷川光正、児玉正之、立山一郎、大谷光彦、の4氏が選任され、それぞれ就任いたしました。

第3号議案 退任取締役に対し退職慰労金贈呈の件

本件は、原案のとおり承認可決されました。

5 役員状況

(平成20年6月30日現在)

役名および職名	氏名・生年月日	職	歴
取締役会長 (代表取締役)	わか ばやし しょう ぞう 若林 勝三 昭和18年11月23日	昭和42年4月 平成10年6月 平成13年7月 平成16年6月	大蔵省入省(現 財務省) 沖縄開発庁 事務次官就任(現 内閣府) 日本証券業協会 専務理事就任 当社 取締役会長就任(現職)
取締役社長 (代表取締役)	すす き ひで お 鈴木 秀夫 昭和25年4月10日	昭和48年4月 平成19年4月 平成20年6月	安田火災海上保険株式会社入社(現 株式会社損害保険ジャパン) 株式会社損害保険ジャパン 代表取締役専務執行役員就任 当社 取締役社長就任(現職)
常務取締役 (代表取締役)	はし もと まさ ゆき 橋本 正幸 昭和23年7月22日	昭和46年7月 平成16年10月 平成19年6月	東京海上火災保険株式会社入社(現 東京海上日動火災保険株式会社) 東京海上日動火災保険株式会社 常務執行役員就任 当社 常務取締役就任(現職)
常務取締役 (代表取締役)	しら き ひろ あき 白木 博章 昭和22年8月30日	昭和45年4月 平成17年4月 平成18年4月 平成20年6月	住友海上火災保険株式会社入社(現 三井住友海上火災保険株式会社) 三井住友海上火災保険株式会社 常務執行役員就任 三井住友海上きらめき生命保険株式会社 専務取締役就任 当社 常務取締役就任(現職)
取締役 (非常勤)	すみ しゅう ぞう 隅 修三 昭和22年7月11日	昭和45年4月 平成19年6月 平成19年6月	東京海上火災保険株式会社入社(現 東京海上日動火災保険株式会社) 東京海上日動火災保険株式会社 取締役社長就任(現職) 当社 取締役就任(現職)
取締役 (非常勤)	え がしら とし あき 江頭 敏明 昭和23年11月30日	昭和47年4月 平成18年6月 平成18年6月	大正海上火災保険株式会社入社(現 三井住友海上火災保険株式会社) 三井住友海上火災保険株式会社 取締役社長就任(現職) 当社 取締役就任(現職)
取締役 (非常勤)	さ とう まさ とし 佐藤 正敏 昭和24年3月2日	昭和47年4月 平成18年6月 平成18年6月	安田火災海上保険株式会社入社(現 株式会社損害保険ジャパン) 株式会社損害保険ジャパン 取締役社長就任(現職) 当社 取締役就任(現職)
取締役 (非常勤)	ひょう どう まこと 兵頭 誠 昭和20年1月25日	昭和42年4月 平成19年4月 平成19年6月	日本火災海上保険株式会社入社(現 日本興亜損害保険株式会社) 日本興亜損害保険株式会社 取締役社長就任(現職) 当社 取締役就任(現職)
常勤監査役	は せがわ てる まさ 長谷川 光正 昭和18年9月12日	昭和43年4月 平成16年6月 平成19年6月	社団法人日本損害保険協会入社 同協会 常務理事就任 当社 常勤監査役就任(現職)
監査役 (非常勤)	こ だま ただ し 児玉 正之 昭和22年11月11日	昭和45年4月 平成16年4月 平成16年6月	大東京火災海上保険株式会社入社(現 あいおい損害保険株式会社) あいおい損害保険株式会社 取締役社長就任(現職) 当社 監査役就任(現職)

役名および職名	氏名・生年月日	職 歴
監 査 役 (非常勤)	たて やま いち ろう 立 山 一 郎 昭和18年6月8日	昭和42年4月 同和火災海上保険株式会社入社(現 ニッセイ同和損害保険株式会社) 平成18年4月 ニッセイ同和損害保険株式会社 取締役社長就任(現職) 平成18年6月 当社 監査役就任(現職)
監 査 役 (非常勤)	おお たに てる ひこ 大 谷 光 彦 昭和19年1月27日	昭和41年4月 東亜火災海上再保険株式会社入社(現 トーア再保険株式会社) 平成16年6月 トーア再保険株式会社 取締役社長就任(現職) 平成16年6月 当社 監査役就任(現職)

6 従業員の状況

(平成20年3月31日現在)

従業員数	平均年齢	平均勤続年数	平均年間給与
24名	41.0歳	11.9年	7,795,462円

- (注) 1. 従業員数は就業人員数です。
 2. 平均年間給与は、賞与および基準外賃金を含んでいます。
 3. 従業員には、使用人兼取締役、退職者、派遣社員を含んでいません。

7 その他

役員報酬

平成19年度において、当社の役員に支払った報酬の金額は69百万円です。

監査法人に対する報酬

平成19年度において、当社が新日本監査法人に支払った報酬の金額は8百万円です。