

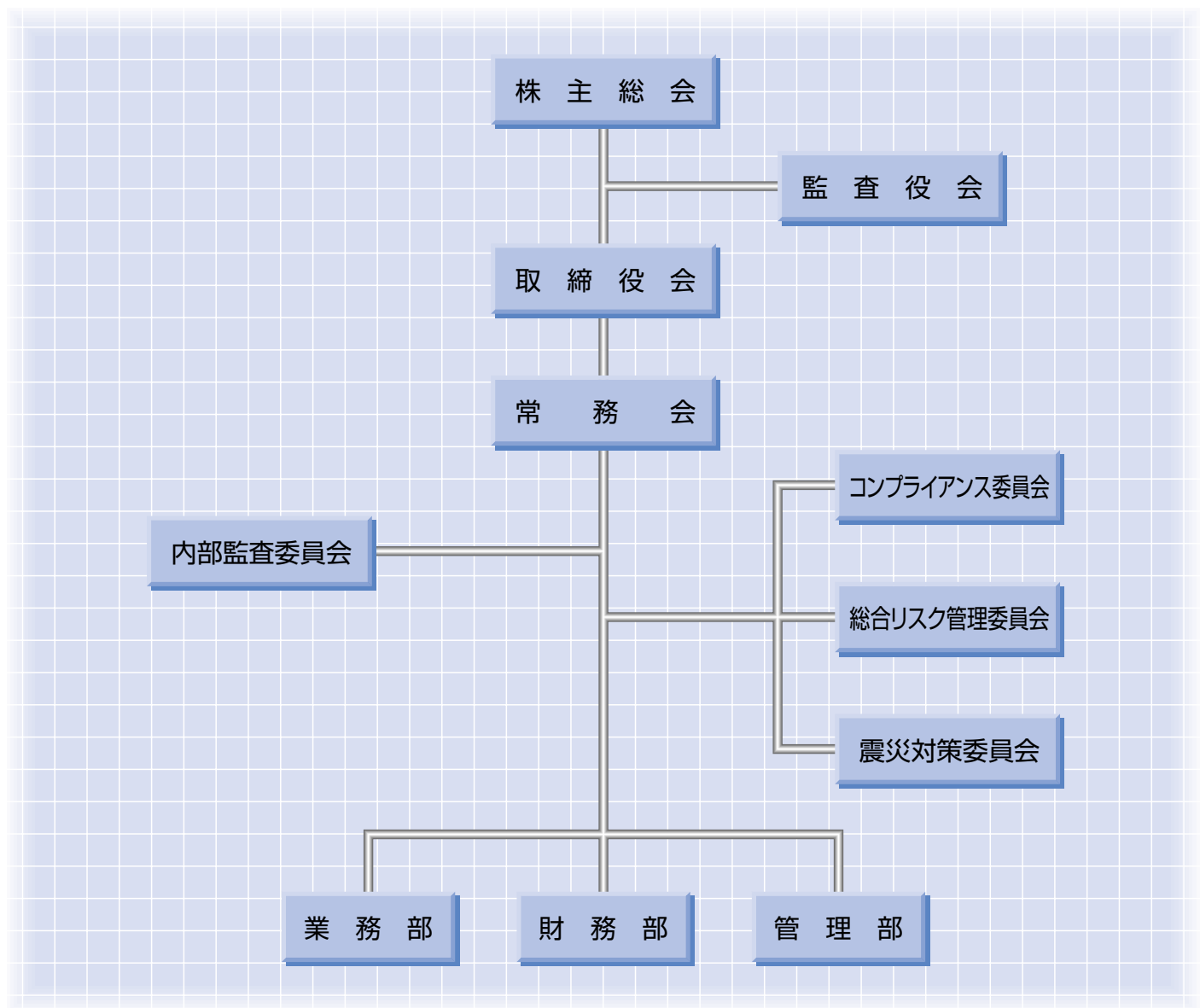
# 会社の概要

## 1 会社の沿革

昭和 41 年 5 月 30 日	国内損害保険会社20社の出資により資本金10億円で東京都千代田区に会社設立
昭和 41 年 6 月 1 日	地震保険事業免許を取得
昭和 41 年 6 月 1 日	営業開始
平成 8 年 7 月 1 日	所在地を東京都中央区に移転

## 2 会社の組織

(平成17年4月1日現在)



### 3 株主・株式の状況

#### (1) 基本事項

株主総会開催時期	定時株主総会は毎年4月1日から4ヶ月以内に開催 臨時総会の必要がある場合には随時招集し開催	
決算期日	毎年3月31日	
公告掲載	保険業法に定める公告	東京都において発行される日本経済新聞
	その他公告	官報
	決算公告	当社ホームページ <a href="http://www.nihonjishin.co.jp/">http://www.nihonjishin.co.jp/</a>

#### (2) 株式状況

(平成17年3月31日現在)

発行する株式の総数	2,000千株
発行済み株式の総数	2,000千株
株主数	12名

#### (3) 大株主上位10位

(平成17年3月31日現在)

株主名	持株数(千株)	持株比率(%)
東京海上日動火災保険株式会社	537	26.9
三井住友海上火災保険株式会社	338	16.9
株式会社損害保険ジャパン	321	16.1
日本興亜損害保険株式会社	208	10.4
あいおい損害保険株式会社	153	7.7
富士火災海上保険株式会社	123	6.2
ニッセイ同和損害保険株式会社	102	5.1
トーア再保険株式会社	93	4.7
日新火災海上保険株式会社	61	3.1
共栄火災海上保険株式会社	34	1.7

#### (4) 資本金の推移

(単位：億円)

年度	平成14年度末	平成15年度末	平成16年度末
資本金	10	10	10

## 4 役員状況

(平成17年6月30日現在)

役名および職名	氏名・生年月日	職	歴
取締役会長 (代表取締役)	わか ばやし しょう ぞう <b>若林 勝三</b> 昭和18年11月23日	昭和42年4月 平成10年6月 平成13年7月 平成16年6月	大蔵省入省(現 財務省) 沖縄開発庁 事務次官就任(現 内閣府) 日本証券業協会 専務理事就任 当社 取締役会長就任(現職)
取締役社長 (代表取締役)	もり あき ひこ <b>森 昭彦</b> 昭和18年8月3日	昭和42年4月 平成14年4月 平成15年6月 平成16年6月	東京海上火災保険株式会社入社(現 東京海上日動火災保険株式会社) 株式会社ミレアホールディングス 取締役副社長就任 当社 常務取締役就任 当社 取締役社長就任(現職)
常務取締役 (代表取締役)	よし だ たつ ろう <b>吉田 達郎</b> 昭和23年4月30日	昭和47年4月 平成14年7月 平成16年6月	安田火災海上保険株式会社入社(現 株式会社損害保険ジャパン) 株式会社損害保険ジャパン 常務執行役員就任 当社 常務取締役就任(現職)
常務取締役 (代表取締役)	すず き つよし <b>鈴木 剛</b> 昭和19年6月3日	昭和43年4月 平成13年10月 平成17年6月	住友海上火災保険株式会社入社(現 三井住友海上火災保険株式会社) 三井住友海上きらめき生命保険株式会社 専務取締役就任 当社 常務取締役就任(現職)
取締役 (非常勤)	いし はら くに お <b>石原 邦夫</b> 昭和18年10月17日	昭和41年4月 平成13年6月 平成16年10月	東京海上火災保険株式会社入社(現 東京海上日動火災保険株式会社) 当社 取締役就任(現職) 東京海上日動火災保険株式会社 取締役社長就任(現職)
取締役 (非常勤)	うえ むら ひろ ゆき <b>植村 裕之</b> 昭和17年1月23日	昭和40年4月 平成10年6月 平成13年10月	住友海上火災保険株式会社入社(現 三井住友海上火災保険株式会社) 当社 取締役就任(現職) 三井住友海上火災保険株式会社 取締役社長就任(現職)
取締役 (非常勤)	ひら の ひろ し <b>平野 浩志</b> 昭和17年6月25日	昭和40年4月 平成11年6月 平成14年7月	安田火災海上保険株式会社入社(現 株式会社損害保険ジャパン) 当社 取締役就任(現職) 株式会社損害保険ジャパン 取締役社長就任(現職)
取締役 (非常勤)	まつ ざわ けん <b>松澤 建</b> 昭和13年3月30日	昭和35年4月 平成13年4月 平成13年6月	日本火災海上保険株式会社入社(現 日本興亜損害保険株式会社) 日本興亜損害保険株式会社 取締役社長就任(現職) 当社 取締役就任(現職)
常勤監査役	たけ なか けん たろう <b>竹中 賢太郎</b> 昭和14年5月5日	昭和38年4月 平成12年6月 平成16年6月	社団法人日本損害保険協会入社 同協会 常務理事就任 当社 常勤監査役就任(現職)
監査役 (非常勤)	こ だま ただ し <b>児玉 正之</b> 昭和22年11月11日	昭和45年4月 平成16年4月 平成16年6月	大東京火災海上保険株式会社入社(現 あいおい損害保険株式会社) あいおい損害保険株式会社 取締役社長就任(現職) 当社 監査役就任(現職)

役名および職名	氏名・生年月日	職 歴
監査役 (非常勤)	す どう しゅういちろう 須藤 秀一郎 昭和16年11月24日	昭和39年4月 同和火災海上保険株式会社入社(現 ニッセイ同和損害保険株式会社) 平成13年4月 ニッセイ同和損害保険株式会社 取締役社長就任(現職) 平成13年6月 当社 監査役就任(現職)
監査役 (非常勤)	おお たに てる ひこ 大谷 光彦 昭和19年1月27日	昭和41年4月 東亜火災海上再保険株式会社入社(現 トーア再保険株式会社) 平成16年6月 トーア再保険株式会社 取締役社長就任(現職) 平成16年6月 当社 監査役就任(現職)

## 5 従業員の状況

(平成17年3月31日現在)

従業員数	平均年齢	平均勤続年数	平均年間給与
18名	42.6歳	12.7年	8,271千円

- (注) 1. 使用人兼務取締役、退職者はいません。  
2. 平均年間給与は、賞与および基準外賃金を含んでいます。

## 6 その他

### 役員報酬

平成16年度における当社の役員報酬の金額は、70百万円です。

### 監査法人に対する報酬

平成16年度において、当社が中央青山監査法人に支払った報酬の金額は6百万円です。