

# 資料編

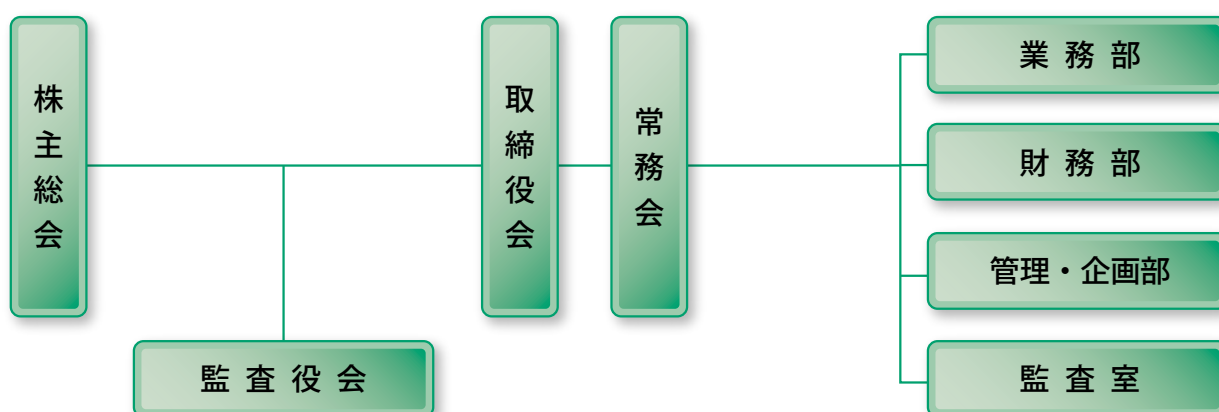
## 会社の概要

### ●会社の沿革

1966年 5月30日	国内損害保険会社20社の出資により資本金10億円で東京都千代田区に会社設立
1966年 6月 1日	地震保険事業免許を取得
1966年 6月 1日	営業開始
1996年 7月 1日	所在地を東京都中央区に移転

### ●会社の組織

(2017年4月1日現在)



### ●株主・株式の状況

#### (1) 基本事項

(2017年3月31日現在)

① 事業年度	毎年4月1日から翌年3月31日まで
② 定時株主総会	毎年4月1日から4カ月以内に開催
③ 公告方法	電子公告の方法により、< <a href="http://www.nihonjishin.co.jp">http://www.nihonjishin.co.jp</a> >において掲載しております。

#### (2) 株式状況

① 発行する株式の内容	普通株式
② 発行可能株式総数	2,000,000株
③ 発行済株式の総数	2,000,000株
④ 総株主数	10名

## (3) 株主

氏名又は名称	所有株式数	持株比率
東京海上日動火災保険株式会社	537千株	26.9%
損害保険ジャパン日本興亜株式会社	529千株	26.5%
三井住友海上火災保険株式会社	338千株	16.9%
あいおいニッセイ同和損害保険株式会社	255千株	12.8%
富士火災海上保険株式会社	123千株	6.2%
トーア再保険株式会社	93千株	4.7%
日新火災海上保険株式会社	61千株	3.1%
共栄火災海上保険株式会社	34千株	1.7%
朝日火災海上保険株式会社	8千株	0.4%
セコム損害保険株式会社	7千株	0.4%

## (4) 資本金の推移

(単位：億円)

年度	2014年度末	2015年度末	2016年度末
資本金	10	10	10

## ●株主総会議案

## 第51期定時株主総会

第51期定時株主総会を、2017年6月30日(金)に損保会館理事会室において開催しました。  
報告事項及び決議事項は以下のとおりです。

**報告事項** 第51期(2016年4月1日から2017年3月31日まで)事業報告、計算書類報告の件  
本件は、上記の報告をいたしました。

**決議事項**

## 議案 取締役8名選任の件

本件は、原案どおり取締役役に、村瀬吉彦、杉町真、岡崎信二、竹本尚一郎、北沢利文、西澤敬二、原典之、金杉恭三の8氏が選任され、それぞれ就任いたしました。

## ● 役員 の 状 況

(2017年7月1日現在)

役名及び職名	氏名・生年月日	略 歴	担当業務
取締役会長 (代表取締役)	むら せ よしひこ 村瀬 吉彦 1952年12月8日生	1975年 4月 大蔵省(現財務省)入省 2001年 7月 財務省大臣官房審議官(大臣官房担当) 2003年 7月 内閣府大臣官房審議官(経済財政一運営担当) 2004年 7月 内閣府政策統括官(経済社会システム担当) 2007年 7月 国税庁東京国税局長 2008年 7月 国民生活金融公庫(非)理事 2008年10月 株式会社日本政策金融公庫代表取締役専務取締役 (国民生活事業本部長) 2014年 7月 東京海上日動火災保険株式会社顧問 2015年 6月 当社 取締役会長(現職)	
取締役社長 (代表取締役)	すぎまち まこと 杉町 真 1956年8月14日生	1980年 4月 東京海上火災保険株式会社 (現東京海上日動火災保険株式会社)入社 2010年 6月 東京海上日動火災保険株式会社執行役員 (名古屋営業第三部長委嘱) 2011年 6月 同社 常務執行役員(名古屋営業第三部長委嘱) 2011年 8月 同社 常務執行役員 2014年 4月 同社 常務取締役 2015年 4月 同社 常務執行役員 2016年 4月 同社 専務執行役員 2016年 6月 当社 取締役社長(現職)	管理・企画部 監査室 コンプライアンス 委員会 リスク管理委員会 情報システム 委員会
常務取締役 (代表取締役)	おかざき しんじ 岡崎 信二 1957年2月6日生	1980年 4月 住友海上火災保険株式会社 (現三井住友海上火災保険株式会社)入社 2011年 4月 三井住友海上火災保険株式会社執行役員 東京企業第一本部総合営業第三部長 2012年 4月 同社 執行役員神奈川静岡本部長 2013年 4月 同社 常務執行役員神奈川静岡本部長 2014年 4月 三井住友海上あいおい生命保険株式会社 取締役専務執行役員 2015年 4月 同社 顧問 2015年 6月 当社 常務取締役(現職)	業務部 監査室 震災対策委員会 社長補佐(人事)
常務取締役 (代表取締役)	たけもと しょういちろう 竹本 尚一朗 1955年1月20日生	1978年 4月 安田火災海上保険株式会社 (現損害保険ジャパン日本興亜株式会社)入社 2011年10月 株式会社損害保険ジャパン執行役員リスク管理部長 (現損害保険ジャパン日本興亜株式会社) 2012年 6月 同社 取締役執行役員リスク管理部長 2013年 4月 同社 取締役執行役員 日本興亜損害保険株式会社執行役員 (現損害保険ジャパン日本興亜株式会社) NKSJホールディングス株式会社執行役員 (現SOMPOホールディングス株式会社) 2013年 6月 同社 取締役常務執行役員 日本興亜損害保険株式会社常務執行役員 NKSJホールディングス株式会社取締役執行役員 NKSJホールディングス株式会社取締役常務執行役員 2014年 4月 損害保険ジャパン日本興亜株式会社 2014年 9月 取締役常務執行役員 2016年 4月 損保ジャパン日本興亜ホールディングス株式会社 取締役(現SOMPOホールディングス株式会社) 2016年 6月 当社 常務取締役(現職)	財務部 社長補佐(経理)
取 締 役 (非常勤)	きたざわ としふみ 北沢 利文 1953年11月18日生	1977年 4月 東京海上火災保険株式会社 (現東京海上日動火災保険株式会社)入社 2016年 4月 東京海上日動火災保険株式会社取締役社長 (代表取締役)(現職) 2016年 6月 当社 取締役(現職)	

役名及び職名	氏名・生年月日	略 歴		担当業務
取締役 (非常勤)	にしざわ けいじ 西澤 敬二 1958年2月11日生	1980年 4月	安田火災海上保険株式会社 (現損害保険ジャパン日本興亜株式会社) 入社	
		2016年 4月	損害保険ジャパン日本興亜株式会社代表取締役社長 社長執行役員(現職)	
		2016年 6月	当社 取締役(現職)	
取締役 (非常勤)	はら のりゆき 原 典之 1955年7月21日生	1978年 4月	大正海上火災保険株式会社 (現三井住友海上火災保険株式会社) 入社	
		2016年 4月	三井住友海上火災保険株式会社代表取締役社長 社長執行役員(現職)	
		2016年 6月	当社 取締役(現職)	
取締役 (非常勤)	かなすぎ やすぞう 金杉 恭三 1956年5月29日生	1979年 4月	大東京火災海上保険株式会社 (現あいおいニッセイ同和損害保険株式会社) 入社	
		2016年 4月	あいおいニッセイ同和損害保険株式会社 代表取締役社長(現職)	
		2016年 6月	当社 取締役(現職)	
常勤監査役	むらた かつひこ 村田 勝彦 1952年9月1日生	1976年 4月	社団法人日本損害保険協会 (現一般社団法人日本損害保険協会) 入社	
		2007年 6月	同協会 理事総合企画部長	
		2011年 6月	同協会 常務理事総合企画部長	
		2012年 3月	一般社団法人日本損害保険協会常務理事	
		2015年 6月	当社 常勤監査役(現職)	
監査役 (非常勤)	よこやま たかよし 横山 隆美 1952年12月18日生	1976年 4月	AIU株式会社 (現AIU損害保険株式会社) 入社	
		2010年 6月	富士火災海上保険株式会社 取締役兼代表執行役社長兼COO	
		2010年10月	当社 監査役(現職)	
		2011年 9月	富士火災海上保険株式会社 代表取締役社長兼COO	
		2011年10月	同社 代表取締役社長兼CEO(現職)	
監査役 (非常勤)	のぐち ともあつ 野口 知充 1955年10月4日生	1995年12月	東亜火災海上再保険株式会社 (現トーア再保険株式会社) 入社	
		2012年 6月	トーア再保険株式会社 取締役社長(代表取締役)(現職)	
		2012年 6月	当社 監査役(現職)	
監査役 (非常勤)	むらしま まさと 村島 雅人 1960年3月21日生	1982年 4月	日新火災海上保険株式会社入社	
		2012年 6月	同社 取締役社長(代表取締役)	
		2013年 4月	同社 取締役社長(代表取締役) 改革推進本部長	
		2014年 6月	当社 監査役(現職)	
		2015年 4月	日新火災海上保険株式会社取締役社長 (代表取締役)(現職)	

## ●従業員の状況

(2017年3月31日現在)

従業員数	平均年齢	平均勤続年数	平均年間給与
26名	45.7歳	16.5年	8,166,860円

- (注) 1. 従業員数は就業人員数です。  
2. 平均年間給与は、賞与及び基準外賃金を含んでいます。  
3. 従業員には、使用人兼取締役、退職者、派遣社員を含んでいません。