

11 会社の概要

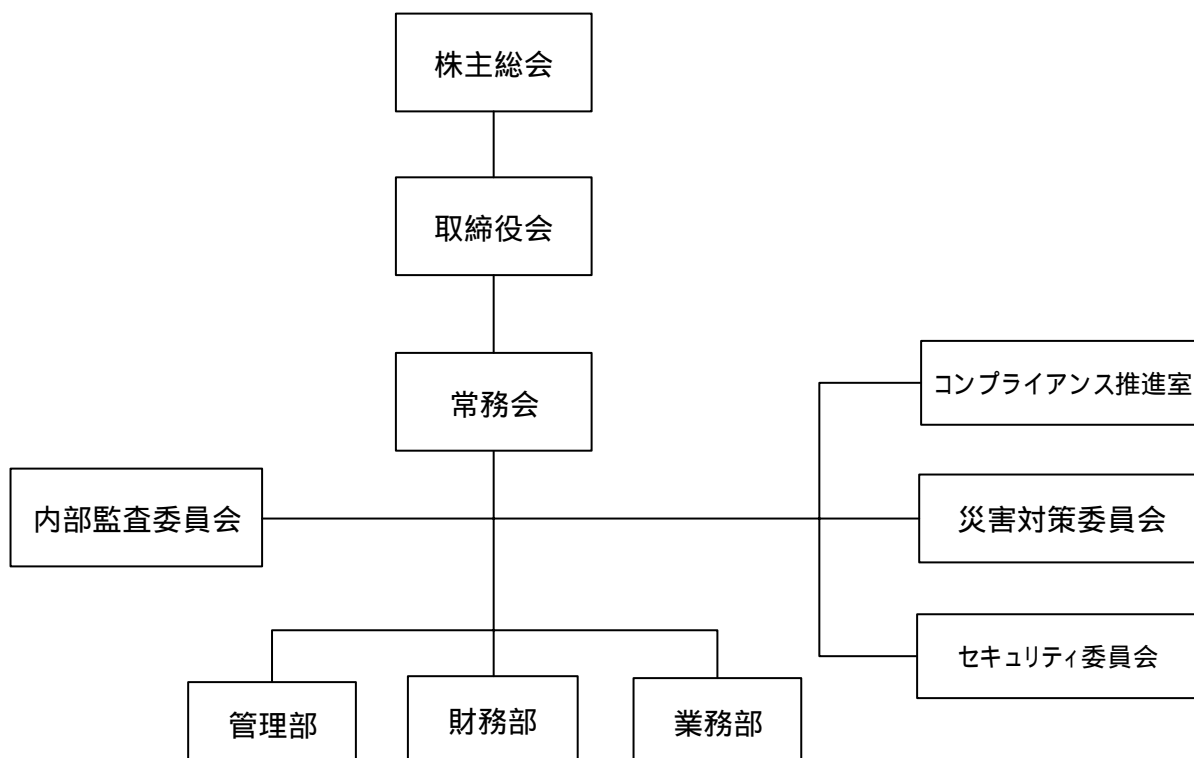
1 会社の沿革

- 昭和 41 年 5 月 30 日 国内損害保険会社 20 社の出資により資本金 10 億円で東京都千代田区に会社設立
- 昭和 41 年 6 月 1 日 地震保険事業免許を取得
- 昭和 41 年 6 月 1 日 営業開始
- 平成 8 年 7 月 1 日 所在地を東京都中央区に移転

2 会社の組織

(1) 会社の機構

(平成 16 年 6 月 30 日現在)



当社では、営業機構、海外ネットワーク、子会社はありません。

(2) 店舗所在地

本社のみ 東京都中央区日本橋小舟町 8-1 小舟町富士プラザ内 Tel:03-3664-6074

3 株主・株式の状況

(1) 基本事項

株主総会開催時期

定時株主総会は毎年4月1日から4ヶ月以内に開催します。臨時総会の必要がある場合には随時招集し開催します。

決算期日

毎年3月31日

公告掲載新聞

保険業法に定める公告は東京都において発行される日本経済新聞に掲載し、その他公告は官報に掲載します。

(2) 株式状況

(平成16年7月1日現在)

発行する株式の総数	2,000千株
発行済み株式の総数	2,000千株
株主数	13名

(3) 大株主

(平成 16 年 7 月 1 日現在)

株主名	持株数	持株比率
	千株	%
三井住友海上火災保険株式会社	338	16.9
株式会社損害保険ジャパン	321	16.1
東京海上火災保険株式会社	300	15.0
日動火災海上保険株式会社	237	11.9
日本興亜損害保険株式会社	208	10.4
あいおい損害保険株式会社	153	7.7
富士火災海上保険株式会社	123	6.2
ニッセイ同和損害保険株式会社	102	5.1
トーア再保険株式会社	93	4.7
日新火災海上保険株式会社	61	3.1

(4) 資本金の推移

(単位:億円)

年度	平成 13 年度末	平成 14 年度末	平成 15 年度末
資本金	10	10	10

4 役員の状況

(平成 16 年 6 月 30 日現在)

役名および職名	氏名・生年月日	職 歴
取締役会長 (代表取締役)	わか ばやし しょう ぞう 若林 勝三 昭和18年11月23日	昭和42年 4月 大蔵省入省(現財務省) 平成 7年 5月 同省国税庁次長就任 平成 9年 7月 沖縄開発庁振興局長就任 平成10年 6月 沖縄開発事務次官就任 平成13年 1月 日本証券業協会常務理事就任 平成13年 7月 同協会専務理事就任 平成16年 6月 当社取締役会長就任(現職)
取締役社長 (代表取締役)	もり あきひこ 森 昭彦 昭和18年 8月 3日	昭和42年 4月 東京海上火災保険株式会社入社 平成 6年 6月 同社取締役就任 平成 8年 6月 同社常務取締役就任 平成11年 6月 同社専務取締役就任 平成13年 6月 同社取締役副社長就任 平成14年 4月 株式会社シリアール・インクス取締役副社長就任 平成15年 6月 当社常務取締役就任 平成16年 6月 当社取締役社長就任(現職)
常務取締役 (代表取締役)	くぼ しょうたろう 久保修太郎 昭和16年 1月 7日	昭和39年 4月 大正海上火災保険株式会社入社 (現三井住友海上) 平成 7年 6月 同社取締役就任 平成 8年 6月 同社常務取締役就任 平成13年10月 三井住友海上火災保険株式会社専務取締役就任 平成14年 6月 同社常任監査役就任 平成15年 6月 当社常務取締役就任(現職)

役名および職名	氏名・生年月日	職 歴
常務取締役 (代表取締役)	よし だ たつ るう 吉 田 達 郎 昭和23年 4月30日	昭和47年 4月 安田火災海上保険株式会社入社 (現損害保険ジャパン) 平成13年 6月 同社執行役員就任 平成13年10月 同社常務執行役員就任 平成14年 7月 株式会社損害保険ジャパン常務執行役員就任 平成16年 4月 同社顧問就任 平成16年 6月 当社常務取締役就任(現職)
取 締 役	うえ むら ひろ ゆき 植 村 裕 之 昭和17年1月23日	昭和40年 4月 住友海上火災保険株式会社入社 (現三井住友海上) 平成 3年 6月 同社取締役就任 平成10年 6月 同社取締役社長就任 平成10年 6月 当社取締役就任(現職) 平成13年10月 三井住友海上火災保険株式会社取締役社長就任(現職)
取 締 役	ひら の ひろ し 平 野 浩 志 昭和17年6月25日	昭和40年 4月 安田火災海上保険株式会社入社 (現損害保険ジャパン) 平成 6年 6月 同社取締役就任 平成11年 4月 同社取締役社長就任 平成11年 6月 当社取締役就任(現職) 平成14年 7月 株式会社損害保険ジャパン取締役社長就任(現職)
取 締 役	いし はら くに お 石 原 邦 夫 昭和18年10月17日	昭和41年 4月 東京海上火災保険株式会社入社 平成 7年 6月 同社取締役就任 平成13年 6月 同社取締役社長就任(現職) 平成13年 6月 当社取締役就任(現職)
取 締 役	ひし ぐち とみ お 樋 口 富 雄 昭和17年10月22日	昭和40年 4月 日動火災海上保険株式会社入社 平成 5年 6月 同社取締役就任 平成13年 6月 同社取締役社長就任(現職) 平成13年 6月 当社取締役就任(現職)

役名および職名	氏名・生年月日	職 歴
取締役	まつ ぎわ けん 松 澤 建 昭和13年3月30日	昭和35年 4月 日本火災海上保険株式会社入社 (現日本興亜損害) 平成元年 6月 同社取締役就任 平成10年 7月 同社取締役社長就任 平成13年 4月 日本興亜損害保険株式会社取締役社長就任(現職) 平成13年 6月 当社取締役就任(現職)
常勤監査役	たけなかけん たろう 竹中賢太郎 昭和14年5月 5日	昭和38年 4月 社団法人日本損害保険協会入社 平成 9年 6月 同協会理事就任 平成12年 6月 同協会常務理事就任 平成16年 6月 当社常勤監査役就任(現職)
監査役	こ だま ただ し 児玉正之 昭和22年11月11日	昭和45年 4月 大東京火災海上保険株式会社入社 (現あいおい損害) 平成13年 6月 あいおい損害保険株式会社取締役就任 平成16年 4月 同社取締役社長就任(現職) 平成16年 6月 当社監査役就任(現職)
監査役	す どうしゅう いちろう 須藤秀一郎 昭和16年11月24日	昭和39年 4月 同和火災海上保険株式会社入社 (現ニッセイ同和損害) 平成 3年 6月 同社取締役就任 平成10年 4月 同社取締役社長就任 平成13年 4月 ニッセイ同和損害保険株式会社取締役社長就任(現職) 平成13年 6月 当社監査役就任(現職)
監査役	おお たに てる ひこ 大谷光彦 昭和19年1月27日	昭和41年 4月 東亜火災海上再保険株式会社入社 (現ト-ア再保険) 平成 8年 6月 同社取締役就任 平成11年 4月 ト-ア再保険株式会社常務取締役就任 平成16年 6月 同社取締役社長就任(現職) 平成16年 6月 当社監査役就任(現職)

5 従業員の状況

(平成 16 年 3 月 31 日現在)

従業員数	平均年齢	平均勤続年数	平均給与月額
17 名	42.3 歳	12.4 年	465 千円

(注)1. 使用人兼務取締役、休職者はいません。

2. 平均給与月額は平成 16 年 3 月の平均給与月額(時間外手当を含む)であり、賞与を含んでいません。