

会社の概要

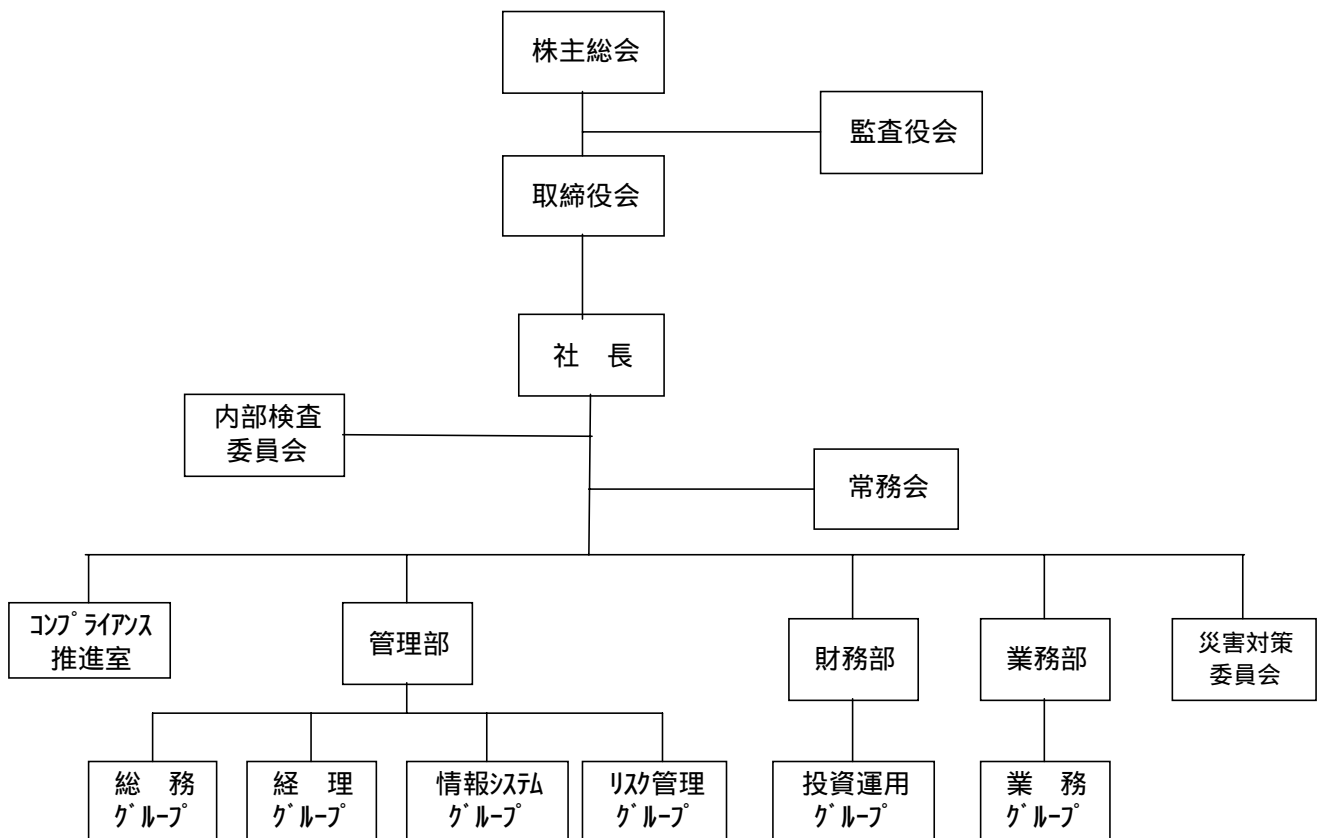
1 会社の沿革

- 昭和 41 年 5 月 30 日 国内損害保険会社 20 社の出資により資本金 10 億円で東京都千代田区に会社設立
- 昭和 41 年 6 月 1 日 地震保険事業免許を取得
- 昭和 41 年 6 月 1 日 営業開始
- 平成 8 年 7 月 1 日 所在地を東京都中央区に移転

2 会社の組織

(1) 会社の機構

(平成 13 年 7 月 1 日現在)



(2) 営業機構

ありません。

(3) 店舗所在地の一覧表

本社のみ 東京都中央区日本橋小舟町 8-1 小舟町富士プラザ内 TEL.03 - 3664 - 6074

会社の概要

(4) 海外ネットワーク

ありません。

3 株主・株式の状況

(1) 基本事項

株主総会開催時期	毎年4月1日から4か月以内に招集し、臨時総会の必要がある場合には随時招集いたします。
決算期日	毎年3月31日
公告掲載新聞	保険業法に定める公告は東京都において発行される日本経済新聞に掲載し、その他の公告は官報に掲載いたします。

(2) 株式状況

(平成13年3月31日現在)

発行する株式の総数	2,000千株
発行済み株式の総数	2,000千株
株主数	20名

(注) 額面1株当たりの金額は500円であります。

(3) 大株主

(平成13年3月31日現在)

株主名	持株数	持株比率
東京海上火災保険株式会社	300千株	15.0%
日動火災海上保険株式会社	237	11.9
安田火災海上保険株式会社	227	11.4
三井海上火災保険株式会社	180	9.0
住友海上火災保険株式会社	158	7.9
富士火災海上保険株式会社	123	6.2
日本火災海上保険株式会社	114	5.7
同和火災海上保険株式会社	102	5.1
トーア再保険株式会社	93	4.7
大東京火災海上保険株式会社	91	4.6

(注) 平成13年4月1日より日本火災海上保険株式会社と興亜火災海上保険株式会社は合併し日本興亜損害保険株式会社、同和火災海上保険株式会社とニッセイ損害保険株式会社は合併しニッセイ同和損害保険株式会社、大東京火災海上保険株式会社と千代田火災海上保険株式会社は合併しあいおい損害保険株式会社となりました。

会社の概要

(4) 資本金の推移

(単位：億円)

年度	平成10年度末	平成11年度末	平成12年度末
資 本 金	10	10	10

会社の概要

4 役員 の 状 況

(平成13年6月30日現在)

役名および職名	氏名・生年月日	職 歴
取締役社長 (代表取締役)	あだち かずもと 足立和基 昭和9年5月5日	昭和32年 4月 大蔵省入省 昭和62年 6月 同省理財局長就任 平成元年 7月 住宅金融公庫副総裁就任 平成 6年 6月 社団法人信託協会副会長就任 平成12年 6月 当社代表取締役社長就任
常務取締役 (代表取締役)	しらかし ひろし 新良貴寛 昭和12年4月25日	昭和37年 4月 日動火災海上保険株式会社入社 平成 3年 6月 同社取締役就任 平成 6年 6月 同社常務取締役就任 平成 9年 6月 当社代表取締役常務取締役就任
常務取締役 (代表取締役)	てらべ こうへい 寺部孝平 昭和13年10月20日	昭和36年 4月 安田火災海上保険株式会社入社 平成 4年 6月 同社取締役就任 平成 7年 6月 同社常務取締役就任 平成 9年 6月 当社代表取締役常務取締役就任
常務取締役 (代表取締役)	はっとり たつお 服部辰雄 昭和13年12月19日	昭和37年 4月 大正海上火災保険株式会社入社(現三井海上) 昭和63年 6月 同社取締役就任 (平成3年社名変更) 平成 4年 5月 三井海上火災保険株式会社常務取締役就任 平成 8年 6月 同社常任監査役就任 平成10年 6月 当社代表取締役常務取締役就任
取 締 役	いしはら くにお 石原邦夫 昭和18年10月17日	昭和41年 4月 東京海上火災保険株式会社入社 平成 7年 6月 同社取締役就任 平成13年 6月 同社代表取締役社長就任 平成13年 6月 当社取締役就任

会社の概要

役名および職名	氏名・生年月日	職 歴
取締役	ひぐち とみお 樋口 富雄 昭和17年10月22日	昭和40年 4月 日動火災海上保険株式会社入社 平成 5年 6月 同社取締役就任 平成13年 6月 同社代表取締役社長就任 平成13年 6月 当社取締役就任
取締役	ひらの ひろし 平野 浩志 昭和17年6月25日	昭和40年 4月 安田火災海上保険株式会社入社 平成 6年 6月 同社取締役就任 平成11年 4月 同社代表取締役社長就任 平成11年 6月 当社取締役就任
取締役	うえむら ひろゆき 植村 裕之 昭和17年1月23日	昭和40年 4月 住友海上火災保険株式会社入社 平成 3年 6月 同社取締役就任 平成10年 6月 同社代表取締役社長就任 平成10年 6月 当社取締役就任
取締役	まつざわ けん 松澤 建 昭和13年3月30日	昭和35年 4月 日本火災海上保険株式会社入社 平成元年 6月 同社取締役就任 平成10年 7月 同社代表取締役社長就任 平成13年 4月 日本興亜損害保険株式会社代表取締役社長就任 平成13年 6月 当社取締役就任
常勤監査役	くぼた かずお 窪田 和男 昭和10年4月12日	昭和33年 4月 社団法人日本損害保険協会入社 平成 4年 6月 同会理事就任 平成 9年 6月 同会常務理事就任 平成12年 6月 当社常勤監査役就任

会社の概要

役名および職名	氏名・生年月日	職 歴	
監査役	せしも あきら 瀬下 明 昭和16年8月24日	昭和42年 4月	大東京火災海上保険株式会社入社
		平成 6年 6月	同社取締役就任
		平成10年 6月	同社代表取締役社長就任
		平成10年 6月	当社監査役就任
		平成13年 4月	あいおい損害保険株式会社代表取締役社長就任
監査役	おだ やすお 尾田 恭朗 昭和13年10月8日	昭和37年 4月	富士火災海上保険株式会社入社
		平成元年 6月	同社取締役就任
		平成 9年 6月	同社代表取締役社長就任
		平成13年 6月	当社監査役就任
監査役	すどう しゅういちろう 須藤 秀一郎 昭和10年2月18日	昭和39年 4月	同和火災海上保険株式会社入社
		平成 3年 6月	同社取締役就任
		平成10年 6月	同社代表取締役社長就任
		平成13年 4月	ニッセイ同和損害保険株式会社代表取締役社長就任
		平成13年 6月	当社監査役就任

5 従業員の状況

区 分	平成12年度末	平成12年度 増 減	平成12年度末		
			平均年齢	平均勤続年数	平均給与月額
	名	名	歳	年	千円
内務職員	20	2	42.5	11.0	405
営業職員	-	-	-		

(注) 1. 従業員には、使用人兼務取締役、退職者を含んでおりません。

2. 平均給与月額は平成13年3月の平均給与月額（時間外手当を含む）であり、賞与を含んでおりません。